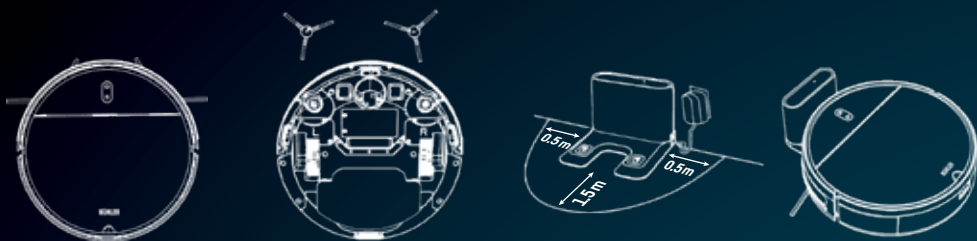


# MÜHLER BOBBY 1 РОБОТ ПРАХОСМУКАЧКА

## РЪКОВОДСТВО ЗА БЪРЗО ИНСТАЛИРАНЕ



- 1.** Разпаковайте уреда и премахнете предпазителите, поставени от страни на предната броня, както и предпазния филм от всички места, където е наличен.
- 2.** Монтирайте двете странични четки с натиск, докато чуete щракване. Обърнете внимание, че те са надписани с букви **R** (дясна) и **L** (лява). Под местата за монтаж има изписани букви **R** и **L** за ваше улеснение.
- 3.** Поставете зарядната станция на гладка повърхност до стената. Не поставяйте никакви предмети на по-малко от **0,5 m** от лявата и от дясната страна на зарядната станция и на **1,5 m** пред нея. Включете зарядната станция в контакта.
- 4.** Зареждане: поставете прахосмукачката върху зарядната станция за зареждане. По време на зареждане индикаторът премигва. Когато зареждането е завършено, индикаторът свети с постоянна светлина. Пълното зареждане на робота отнема около **5 часа**.

### 5. ИНСТАЛИРАНЕ И СВЪРЗВАНЕ СЪС SMART APP.

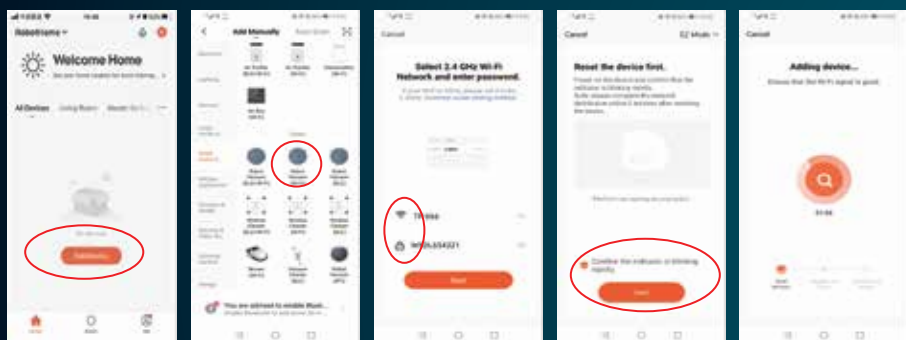
Свалете приложението. Регистрирайте се. Сканирайте QR кода тук или потърсете TuYaSmart в магазина ви за приложения и го сваляте. Регистрирайте го според инструкциите.



ОТМЕСТЕТЕ РОБОТА ОТ ЗАРЯДНАТА СТАНЦИЯ И СЕ УВЕРЕТЕ, ЧЕ Е БЛИЗО ДО ДОМАШНИЯ ВИ WI-FI РУТЕР! Има два режима на Wi-Fi връзка: **EZ режим** и **AP режим**.

#### 5.1

За **свързване с EZ режим**, включете робота, натиснете и задръжте бутона за презареждане в продължение на 3 секунди. Ще чуete звуков сигнал и светлинният индикатор ще започне да мига в жълто.



Влезте в приложението TuYa Smart и изберете **Добави устройство / Add Device**

Изберете **Малки домашни... / Small Home Ap...**, след това натиснете **Прахосмукачка робот (Wi-Fi) / Robot Vacuum (Wi-Fi)**

Изберете **2.4 GHz Wi-Fi** мрежа и въведете Wi-Fi име и парола. Натиснете **Следващ / Next**

Изберете **EZ режим / EZ mode**. Изберете **Потвърждаване, че индикаторът премигва бързо / Confirm the indicator is blinking rapidly**. Изберете **Следващ / Next**. Изчакайте свързване.

## ОТСТРАНЯВАНЕ НА НЕИЗПРАВНОСТИ

	НЕИЗПРАВНОСТ	ЗВУКОВ СИГНАЛ		НАЧИН НА ОТСТРАНЯВАНЕ НА НЕИЗПРАВНОСТТА
		Нисък ТОН	Висок ТОН	
1	Странно поведение на робота	2	4	Ако роботът започне да се държи странно, например да се върти в кръг и да не може да се контролира от дистанционното управление, моля, да го рестартирате. Роботът не трябва да е върху зарядната станция, докато се опитвате да го рестартирате. За рестарт задържете бутона за включване/изключване докато роботът се изключи. Изчакайте 10 секунди преди да го включите отново от същия бутон или като го поставите на зарядната станция.
2	Проблем с бронята	0	1	Моля, проверете дали бронята се движи нормално. При наличие на заседнал предмет, моля, отстранете го.
3	Проблем със сензорите против падане (долни сензори)	0	2	Моля, почистете сензорите или преместете уреда и стартирайте отново.
4	Проблем със зареждането или бързо разреждане на батерията	0	3	Моля, използвайте оригиналния адаптер за зареждане и презаредете робота за 5 часа. (Поддържайте контактните точки за зареждане чисти).
5	Изтощена батерия	1	1	Моля, поставете робота на зарядната станция, за да се зареди.
6	Роботът е заседнал и не може да се движи	1	2	Моля, избягвайте ползването на робота на места, където има опасност от засядане.
7	Страничните четки са блокирани	2	1	Моля, проверете дали има външен предмет, заседнал в страничните четки и го отстранете преди да стартирате робота повторно.
8	Задвижващите колела са блокирани	2	2	Моля, проверете дали има външен предмет, заседнал в задвижващите колела и го отстранете преди да стартирате уреда повторно.
9	Проблем със засмукването	2	3	Моля, проверете дали засмукващият отвор е блокиран или дали контейнерът е пълен. Моля, почистете ги. Почистете HEPA филтъра или го сменете с нов. Стартирайте робота отново.



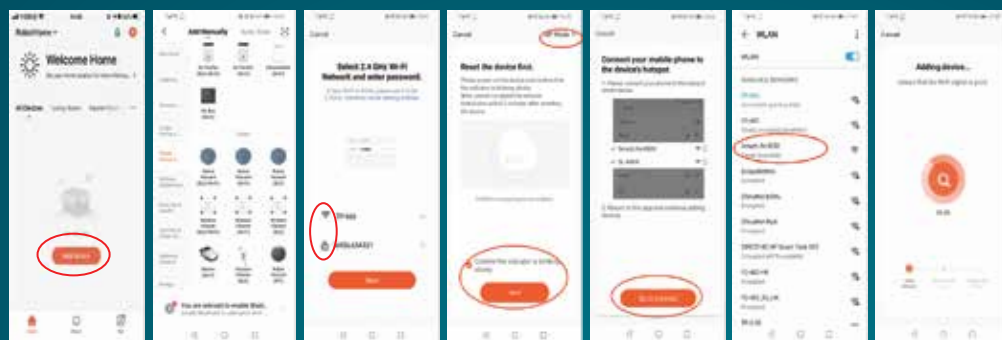
**ВАЖНО! ХЕПА ФИЛТЪРЪТ НА ТАЗИ ПРАХОСМУКАЧКА Е НЕПЕРЯЩ СЕ! МОЛЯ, НЕ ГО ПЕРЕТЕ И НЕ ГО МОКРЕТЕ С ВОДА ПРИ НИКАКВИ ОБСТОЯТЕЛСТВА!**



**РЕПОРЪЧВАМЕ ДА ПРОЧЕТЕТЕ ПЪЛНАТА ИНСТРУКЦИЯ ПРЕДИ ДА ЗАПОЧНЕТЕ ИЗПОЛЗВАНЕТО НА РОБОТА.**

#### 5.2

За **свързване с AP режим**, включете робота, натиснете и задръжте бутона за презареждане в продължение на 6 секунди. Ще чуete звуков сигнал и светлинният индикатор ще започне да мига в жълто.



Влезте в приложението TuYa Smart и натиснете **Добави устройство / Add Device**

Изберете **Малки домашни... / Small Home Ap...** Натиснете **Прахосмукачка робот (Wi-Fi) / Robot Vacuum (Wi-Fi)**

Изберете **2.4 GHz Wi-Fi** мрежа и въведете Wi-Fi име и парола. Натиснете **Следващ / Next**

Изберете **AP режим / AP Mode** и натиснете **Потвърждаване, че индикаторът премигва бавно / Confirm the indicator is blinking slowly**. Натиснете **Следващ / Next**. Изчакайте свързване.

Свържете се с Wi-Fi горещата точка (HotSpot), която започва с **Bobby 1...**

След като вече сте свързани с Wi-Fi горещата точка (HotSpot), се върнете в приложението TuYa Smart и изчакайте резултата от свързването.

# MÜHLER BOBBY 1 ROBOT VACUUM CLEANER

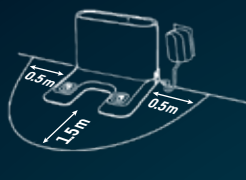
## QUICK INSTALLATION GUIDE



**1.** Unpack the robot vacuum cleaner and remove the protective strips on the side of the front bumper, as well as the protective film in all places where it is available.



**2.** Press the two side brushes until you hear a click. Note that they are marked with the letters **R** (Right) and **L** (Left). The **R** and **L** letters are stamped below the mounting points for your convenience.



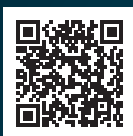
**3.** Place the charging station on a flat ground against a wall. Do not place any articles **0.5 m** on the left and right sides of the charging station nor **1.5 m** in front of the charging station. Connect the charging station to the power supply.



**4. CHARGING:** place the robot vacuum cleaner on the charging station to charge. During charging, the indicator blinks. When charging is complete, the indicator lights steady on. It takes about **five hours** to fully charge the robot.

### 5. Download APP / Register.

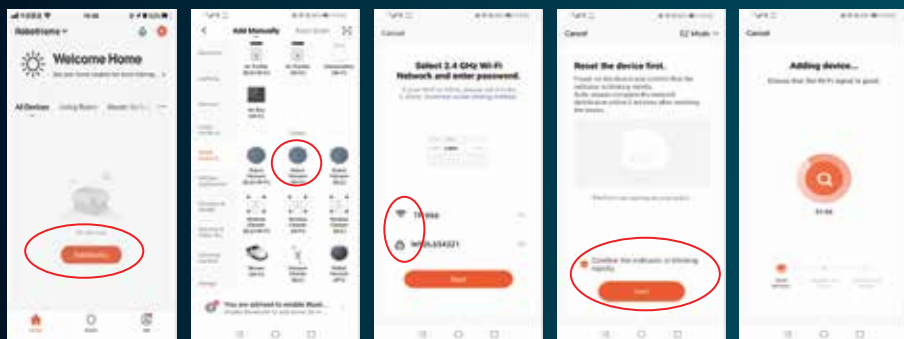
Scan the QR code or search **Tuya Smart** in your APP-store and download it. Register it according to the instructions.



REMOVE THE ROBOT VACUUM CLEANER FROM THE CHARGER STATION AND MAKE SURE THAT IT IS CLOSE TO YOUR HOME WI-FI ROUTER!  
Two Wi-Fi connection modes are available: **EZ mode** and **AP mode**.

#### 5.1

**EZ MODE:** power on the robot vacuum cleaner and press and hold the recharge button for 3 seconds. You will hear a beep. The power light turns yellow and blinks.



Login in your **Tuya Smart APP**. Click **Add Device**.

Select **Small Home Appliance**. Then choose **Robot Vacuum (Wi-Fi)**.

Select **2.4 GHz Wi-Fi** network. Enter Wi-Fi name and password. Click **Next**.

Select **EZ mode**. Click **Confirm the indicator is blinking**. Click **Next**. Wait for the connection to establish.

		TROUBLESHOOTING		
	MALFUNCTION	FAULT TONE		HOW TO HANDLE
		Bass (beep)	Treble (beep)	
1	General malfunctioning	2	4	If the robot behaves abnormally – for example it rotates in a circle or it becomes irresponsive to the remote control – please restart it. While restarting the robot, it must not be connected to the charging station. To restart, hold down the on/off button until the robot turns off. Wait for 10 seconds before switching it on again from the same button or by placing it on the charging station.
2	Bumper malfunctioning	0	1	Check whether the bumper can rebound normally. Remove any jammed objects, if such.
3	Anti-drop sensors malfunctioning	0	2	Clean the anti-drop sensors or change the location and start again.
4	Abnormal charging or poor battery life	0	3	Clean the charging contacts. Recharge the robot for minimum 5 hours using the original adapter. Use the original adapter only.
5	Battery is low	1	1	Put the robot back on the charging station to charge.
6	Robot gets stuck	1	2	Remove the obstacles from the rooms you want the robot to clean.
7	Side brushes are stuck	2	1	Check if there are any objects stuck in the side brushes and remove them.
8	The wheels are stuck	2	2	Check if there are any objects stuck in the wheels and remove them.
9	Fan malfunctioning	2	3	Check if the fan port is blocked or the dust box is full. Clean them. Clean the HEPA filter or change it with a new one.



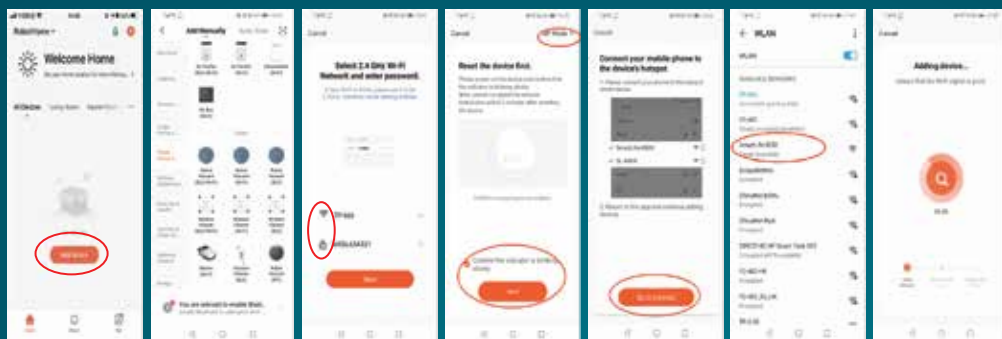
**IMPORTANT! THE HEPA FILTER OF THIS VACUUM CLEANER IS NON-WASHABLE! PLEASE DO NOT WASH IT, NOR GET IT WET UNDER ANY CIRCUMSTANCES!**



**PLEASE READ THE FULL INSTRUCTIONS BEFORE USING THE ROBOT VACUUM CLEANER!**

#### 5.2

**AP MODE:** power on the robot vacuum cleaner and press and hold the recharge button for 6 seconds. You will hear a beep twice. The power light turns yellow and blinks.



Login in your **Tuya Smart APP**. Click **Add Device**.

Select **Small Home Appliance**. Then choose **Robot Vacuum (Wi-Fi)**.

Select **2.4 GHz Wi-Fi** network. Enter Wi-Fi name and password. Click **Next**.

Select **AP mode**. Click **Confirm the indicator is blinking slowly**. Click **Next**. Wait for the connection to establish.

Click **Go to Connect** to the hotspot Wi-Fi which starts with **Bobby 1...**

While connected to the **Wi-Fi hotspot**, return to **Tuya Smart APP** interface. Wait for the connection to establish.